

# LA MEMORIA HISTÓRICA COMO UN BIEN SOCIAL COMÚN



RED  
COLOMBIANA  
DE LUGARES DE  
MEMORIA

GALERÍA DE LA MEMORIA:  
VOCES, ROSTROS, HUELLAS QUE ABREN NUEVOS CAMINOS...

LA MEMORIA CAMINA RÍVE.  
CAMINO MANCHADO DE SANGRE, CAMINO QUE CONVOCA Y ARTICULA.



DE UN CORPITO DE CONTACTO,  
PROFESAS DE RÍVE Y ROS  
INTERFERIAS



*“Antes no hablábamos de memoria histórica sino de los recuerdos, de nuestros muertos, de no olvido” William Wilches de Florencia, Caquetá*

*“Hablábamos en susurros, casi para adentro. Entonces hicimos una cama cuna para contar la memoria, perder el miedo y recuperar la palabra para que no se repita lo sucedido ” Soraya Bayuelo de Montes de María*



**RED  
COLOMBIANA  
DE LUGARES DE  
MEMORIA**

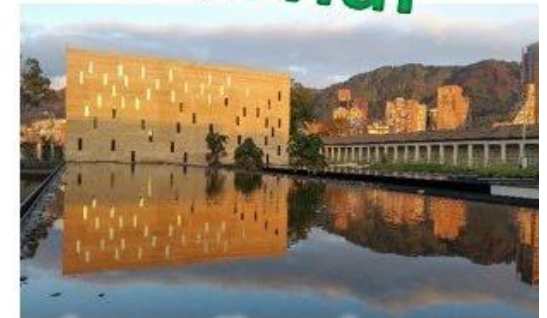




**RED  
COLOMBIANA  
DE LUGARES DE  
MEMORIA**

# Asamblea Nacional

¿QUÉ SON LOS  
LUGARES DE  
MEMORIA?



**22 lugares de memoria practicando  
el derecho a la memoria de los pueblos**



**29 y 30 de junio 2016**  
**El Carmen de Bolívar – Montes de María**

Son Lugares materiales, físicos, artísticos que recuperan la Memoria de las víctimas y se convierten en LUGARES DE CONCIENCIA:

Galerías de Memoria, Museos, Monumentos, Jardines, Parques Murales, Esculturas...

Lugares de Conciencia que desde lo ético-político, denuncian los hechos, exigen justicia, reparación, Garantías de No Repetición.

Lugares de Conciencia, para el debate, la articulación, el duelo, celebración desde la fe, conmemoración de los hechos...



# **FUNCIONES LUGARES DE MEMORIA**

Los Lugares de Memoria deben tener una función:

1o. **Histórica:** relatos de los hechos, dimensión espacio-temporal, sin caer en simple historicismo o sólo información de hechos.

Esclarecimiento y VERDAD.

2o. **Política:** elemento de denuncia, de resistencia, de organización

3o. **Cultural:** patrimonio de los pueblos, de conservación de valores, tradiciones y costumbres

4o. **Ética y Religiosa:** expresión de la conciencia ética y de fe que trasciende, desde la vida.

5o. **Social:** integración, articulación y proyección de la historia vivida.



## **CARACTERIZACION DE LUGARES MEMORIA**

“Guía de lineamientos sobre la creación y apropiación social de lugares de memoria” Unidad de víctimas.

**1. Lugares Testimoniales:** Donde ocurrieron los hechos, el río Cauca o Magdalena, donde tiraron los cuerpos, la calle, un bosque, fosas comunes, casa...

**2. Lugares Representativos:** Donde se construye la Memoria, el Parque Monumento de Trujillo, Galería Memoria de Tumaco, Galería Memoria de Granada y otros

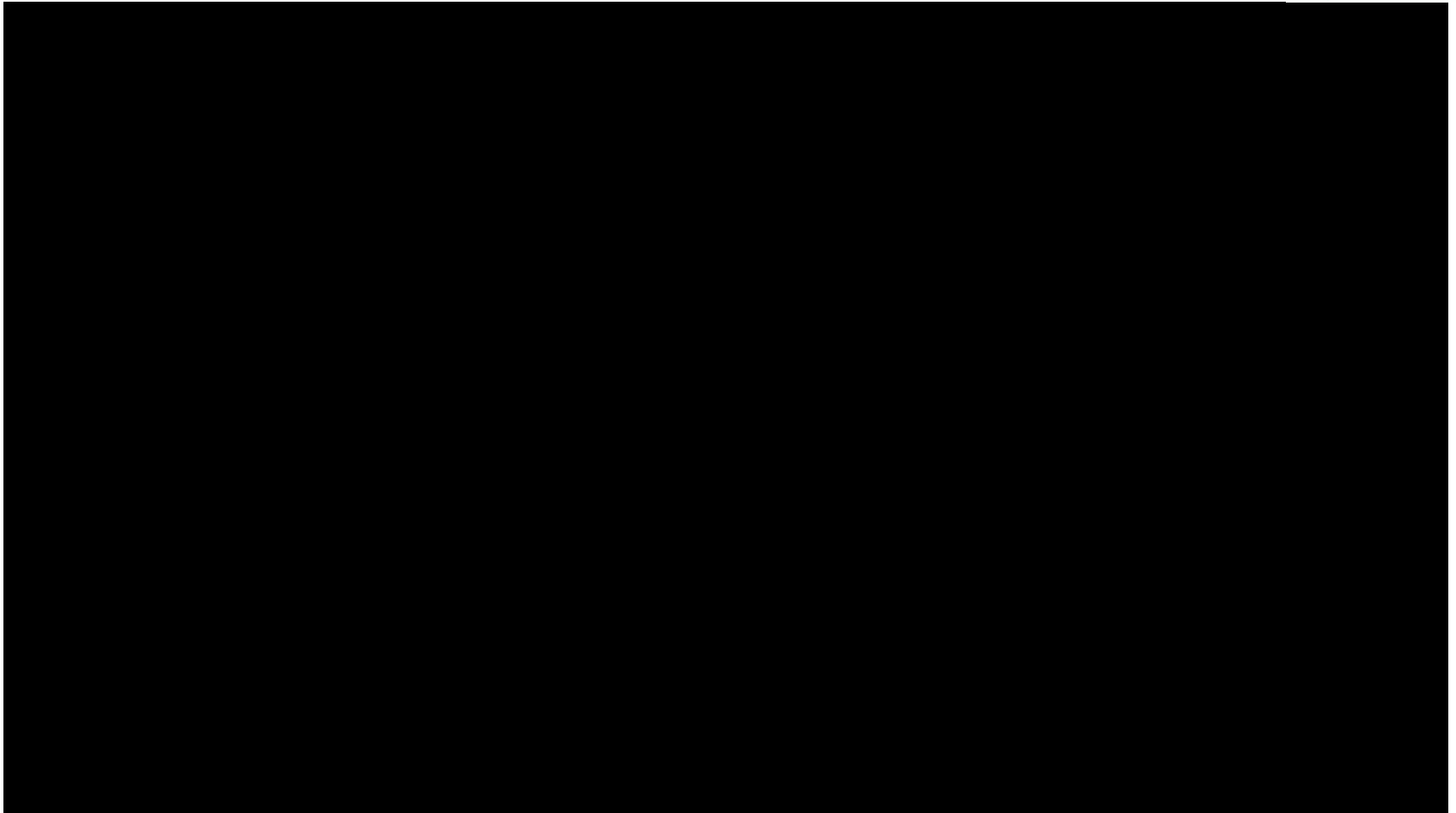
**3. Espacios Ecológicos:** Jardines, montañas, caminos, como el Bosque de la Memoria de Cartagena de Chairá

**4. Edificaciones para la Memoria:** Museo de Antioquia y Centro de Memoria, Paz y Reconciliación en Bogotá

**5. Marcas Territoriales:** Donde ocurrieron hechos, Ej. colocar una cruz en el camino, pintar una piedra en el sitio de los hechos.

**6. Circuitos de Memoria:** Hay combinación de varias expresiones.

Hacer memoria implica la pluralidad de las voces, el intercambio de saberes a través de diversos lenguajes, de los cuales los más potentes son los que tienen arraigo, los que transforman la realidad desde lo que hacen las comunidades



En el Corregimientos de Santa Ana quedaron 6 ancianos, El Salado quedó deshabitado, La Chorrera ha sido contado por otros y no por los pueblos indígenas, muchos otros han hecho memoria en medio de la guerra. Estos son algunos de los retos que afrontan las comunidades para no desvanecerse en el olvido.



RED  
COLOMBIANA  
DE LUGARES DE  
MEMORIA



## Qué han hecho los lugares de memoria

Recuperar espacios, tiempos de encuentro, de construcción colectiva: la plaza o el parque que quedaron deshabitados por el miedo.



Rescate de los  
saberes de la  
comunidad, de la  
región: Narrativas  
con las historias de  
las matriarcas  
hechas por los  
niños y niñas en  
Trujillo



Se han hecho documentales, murales, vídeos, teatro, conversatorios, cátedras, chinchorros culturales, chocolatadas comunitarias, ollas comunitarias, exposiciones, intervenciones en espacios públicos, círculos de la memoria, siembra de árboles con niños, niñas, jóvenes, docentes y con la comunidad en general.



# Objetivos de la RCLM



Política de Memoria en Colombia fundamentada en el

**P  
A  
S  
S**

## **Mecanismos de participación y apropiación:**

Junta directiva de los lugares del gobierno conformada en un 70% por organizaciones de víctimas, DDHH, la academia y en un 30% por el gobierno.



# Los Acuerdos de paz y la Comisión de Esclarecimiento de la Verdad, la Convivencia y las Garantías de No Repetición



# Aplicaciones del Decreto 588 de 2017

## Para incidencia de la RCLM

### **Mandato:**

12. Los procesos de fortalecimiento del tejido social en las comunidades y las experiencias de resiliencia individual o colectiva.

### **Funciones :**

7. Diseñar y poner en marcha una estrategia de relacionamiento activo con las víctimas y sus organizaciones, con iniciativas no gubernamentales de reconstrucción de memoria, individual y colectiva, con enfoque territorial.



# Cómo lo estamos haciendo

**Nodos:** Norte, Antioquia, Pacífico y Sur oriente

**Líneas:** Incidencia, Pedagogía, Comunicaciones, Archivo

**Somos parte de:**

La Coalición Internacional de Sitios de Conciencia

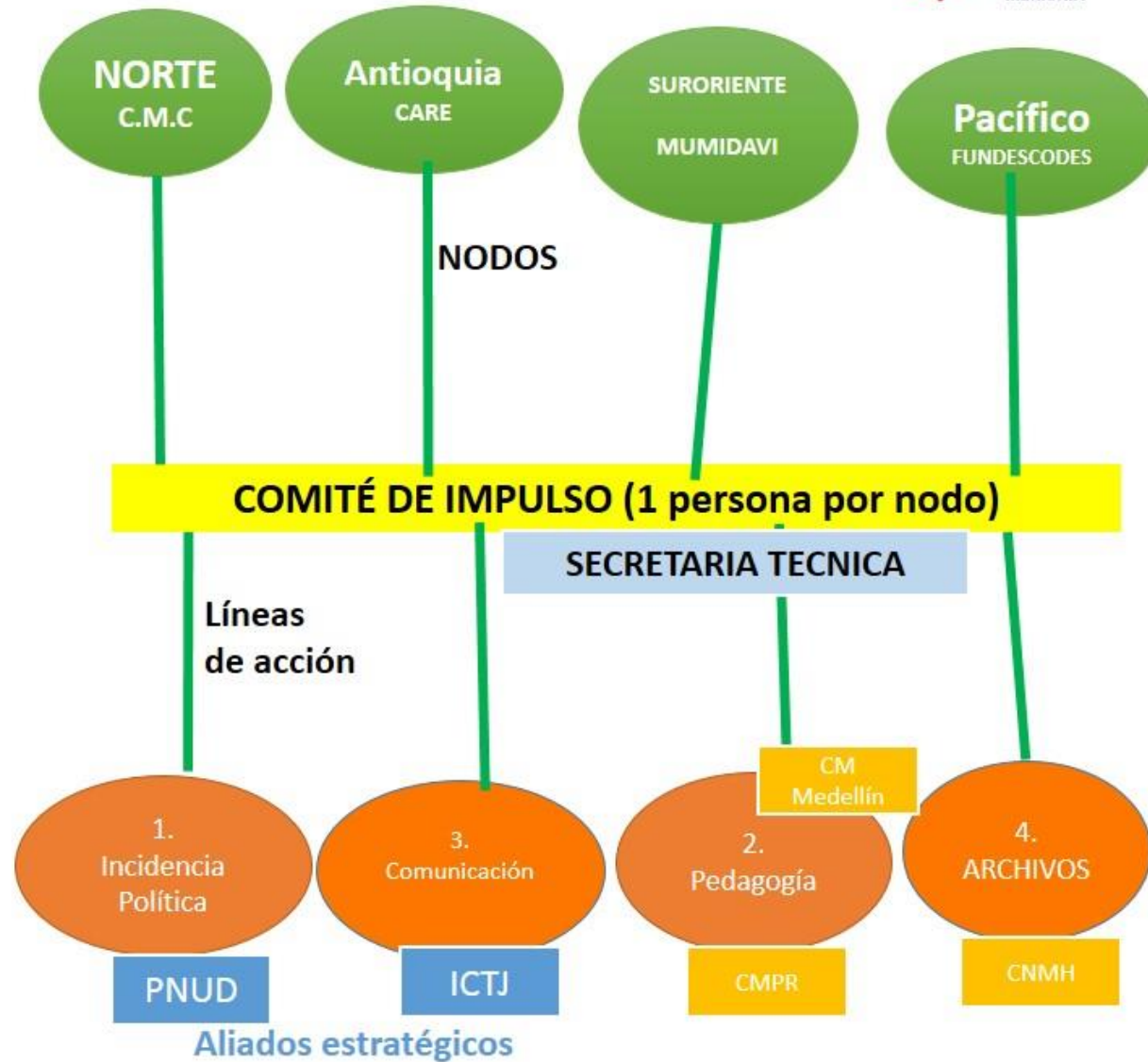
La Red de Sitios de Memoria Latinoamericanos y del Caribe – RESLAC

**Aliados:**

Organizaciones de víctimas colombianas residentes en el exterior



# Organigrama





Es por esta razón que la Memoria histórica se plantea desde la RCLM como una forma de recuperar la confianza en el otro a través de la conversación, de la reflexión sobre la vida real de las comunidades, para lo cual es indispensable desarrollar sentimientos de pertenencia, fortalecer en el grupo la comunidad e intereses comunes. La Memoria histórica requiere de la confrontación, el encuentro y diálogo con los otros y esto se da en los espacios que se recorren y habitan





**RED  
COLOMBIANA  
DE LUGARES DE  
MEMORIA**

<http://redmemoriacolombia.org>

